

workxplore 3D

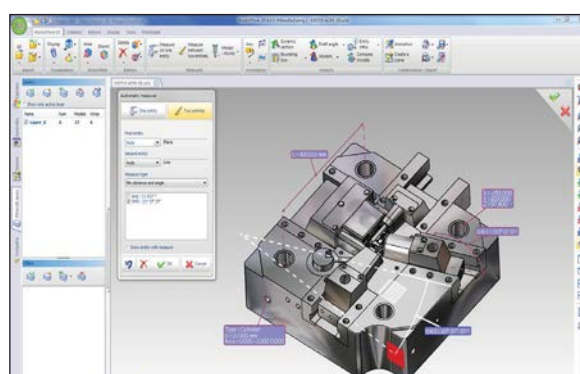
WorkXplore V4.1

WorkXplore V4.1 la release che integra oltre 30 nuove importanti ed innovative funzioni per offrire una migliore ergonomia, interfaccia diretta importazione files Visi e più dettagliati ed accurati strumenti di analisi.

Funzioni di Misurazione

Gli strumenti di misura Punto, distanza, raggio e angolo sono stati sostituiti da due nuove funzioni: Misura un'entità e misura tra due entità.

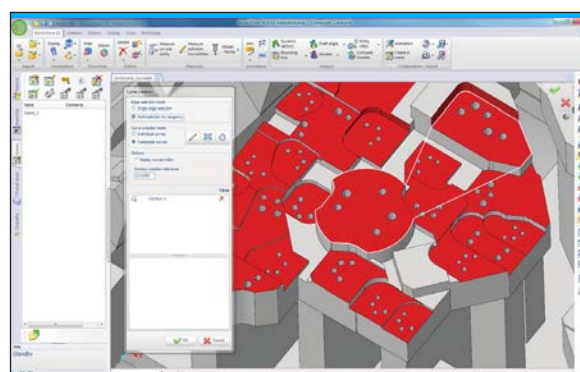
Gli utenti non devono più indicare in modo esplicito il tipo di misura che si vuole ottenere. Per ottenere il risultato si deve semplicemente selezionare le entità. Anche se la modalità automatica copre una vasta gamma di esigenze degli utenti, vi è la possibilità di forzare una modalità specifica come selezioni punto o piano eliminando eventuali limitazioni rispetto alle entità utilizzate e poter effettuare altre misure.



Nuovi strumenti di Misurazione

Curve Composite

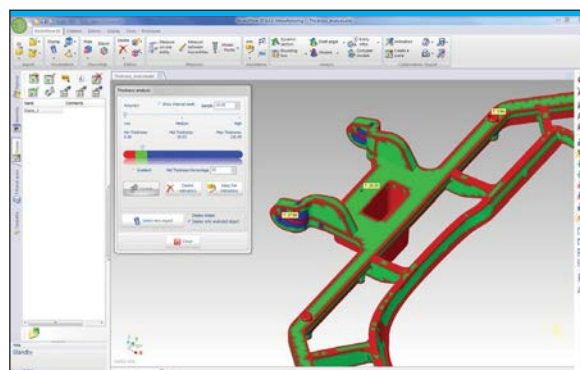
Questo nuovo tipo di entità, integrato nella versione 4, consente di combinare ed unire fra loro numerose curve fondendole in un'unica entità pur conservando le singole entità originali. Il processo di creazione è semplice ma potente allo stesso tempo, e può essere utilizzato in aggiunta alle entità curva, solidi e mesh bordi. Analisi della curva composita è una fonte di informazioni utili importanti quali la lunghezza e la planarità della curva, la planarità, la chiusura dell'area insieme ai dettagli di ciascun elemento che compone la curva. Curve composite possono anche essere usate come guida per sezionare in modo dinamico il pezzo e realizzare animazioni.



Creazione rapida di curve composite su modello 3D

Analisi degli Spessori

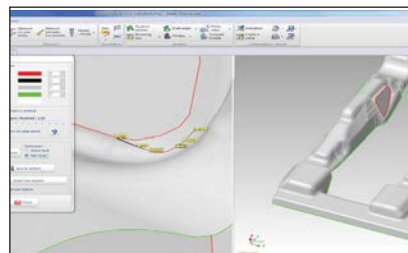
La funzione di analisi dello spessore può essere utilizzata per evidenziare zone critiche sulle parti meccaniche. I valori sono indicati su una scala di colori che può essere rappresentata da bande colorate o cambiamenti di colore progressive. Ci sono tre livelli di precisione per determinare analisi, rapidità e qualità. Gli utenti possono anche ottenere informazioni sullo spessore in un punto specifico, cliccando sul modello..



Nuove funzioni di analisi degli spessori e misurazione localizzata

Analisi bordi e spigoli

È possibile estrarre curve di contorno e analizzare gli spigoli. Sono estratte solo le entità visualizzate. Il risultato può essere salvato nel livello corrente o salvato automaticamente in un nuovo livello. Una volta che la funzione è attiva, gli utenti possono selezionare bordi del modello per ottenere informazioni dettagliate su di essi. Colore bordo varia secondo valori di tangenza. I valori di tangenza possono anche essere visualizzati..

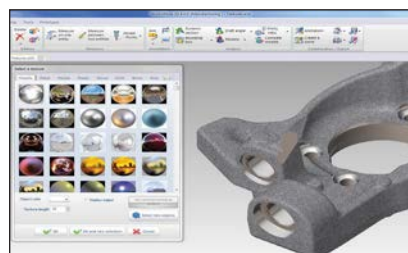


Colorazioni Progressive dello spigolo in base al valore di Tangenza

Texture

La funzione Texture ha lo stesso comportamento delle altre funzioni di modifica del rendering, attivando il display con la texture viene applicata a tutti gli oggetti visibili.

Gli oggetti vengono visualizzati con la loro texture definita in precedenza o con una texture di default. Sono state aggiunti anche tre nuovi parametri: colore di sfondo entità, visualizzazione dei bordi e densità della texture rappresentata sulla parte.

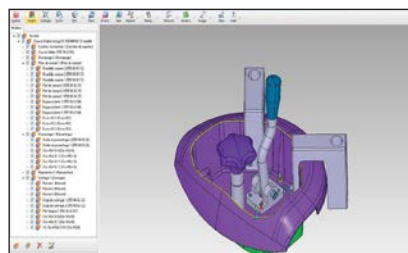


Applicazione rapida del modello di Texture

“Visualizzazione Client”

Quattro grandi implementazioni sono state apportate alla “Visualizzazione Client”, tra questi la possibilità di recuperare un assieme come si vede in WorkXplore 3D. Le etichette possono essere aggiunte come una nuova funzione di annotazione da parte dell'utente finale. Dopo aver definito il testo, il marchio viene creato semplicemente cliccando nella Area di visualizzazione. L'etichetta può essere posizionata liberamente nella Area di visualizzazione.

Due nuovi pulsanti sono stati aggiunti all'elenco misure: questo permette di modificare e cancellare tutte le misure in lista di una etichetta selezionata. Nel “Visualizzatore Client”, i punti di ancoraggio utilizzati per le misure sono ora posizionati alle estremità ed ai punti medi degli spigoli del modello.

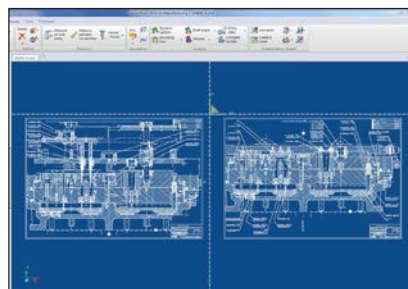


Albero dell'Assieme recuperato da Workxplore

Numerose Funzionalità e Implementazioni...

L'ampia gamma di nuove funzionalità e miglioramenti introdotti in questa nuova versione offre una maggiore flessibilità per WorkXplore durante l'intero processo di produzione, compreso fasi quali gli acquisti, i preventivi, il design ed il marketing.

- Copia ed Incolla,
- Importazione dati da file compressi,
- Esportazione di scene in formato PDF, HTML e formati RTF,
- Display Wireframe monocromatico,
- Importazione di una Zona di Lavoro in Drag & Drop.



Display Wireframe Monocromatico

Distributore per l'ITALIA:

Vero Project srl: info@veroproject.it
tel: 030 8910006 fax: 0294753586

Via D. Manin, 1 20092 Cinisello Balsamo (Mi)
Via Matteotti, 300/L 25063 Gardone VT (BS)